

CARTE 18 SYNTHESE DU SCHEMA DE STRUCTURE

MESURES - CADRE BÂTI, ACTIVITES ET INFRASTRUCTURES

- Bâtiments à classer
- PERIMETRE de ZACC et priorité de mise en oeuvre
- Accès ZACC
- Etude type RUE à élaborer
- Espace public
 - Réaménager le Grand'Place de Quenast
 - Réaménager les abords de l'ancienne gare de Rebecq
 - Réaménager la Place Nuttinck
- Projets en cours
 - Réhabilitation des Anciens Hospices
 - Réaménagement de la Grand'Place de Ribecq
 - Création d'une piscine à vocation intercommunale
 - Zone d'inondation temporaire en cours d'étude
 - Digue projetée dans le cadre du bassin d'orage de Braine-le-Comte

MESURES D'AMENAGEMENT - CADRE NATUREL

- Hâles ou alignements à créer
- Zone proposée à être classée comme ZHIB
- SZIB premiers à modifier

MESURES D'AMENAGEMENT - MOBILITE

- Hiérarchisation Réseau voirie proposée
 - Réseau autoroutier et international
 - Réseau régional de transit
 - Réseau de liaisons intercommunales
 - PCM : Réseau cyclable et piéton
 - Réseau collecteur communal
 - Réseau de dessertes locales
- Création de voiries
 - Nouvelle voirie liée à l'aménagement de la ZACC Rastadt
 - Prolongement du chemin du Beau Site (projet ZACC Rastadt)
 - Voie de remplacement à la drève Léon Jacques : tracé préconisé par la Commune
 - Accès direct à l'autoroute E429 pour les camions de la carrière de Bierghes

Modifications de circulation

- Axe interdit aux poids lourds -> circulation locale
- Circulation en sens alterné
- Coupeure de la drève Léon Jacques
- Dispositifs de sécurisation à effet ralentisseur à créer
- Carrefours à créer

Réorganiser les espaces de stationnement

- Réorganiser les espaces de stationnement au profit d'espaces publics de qualité
- Aménager une aire de covotage
- Aménager une aire de croisement pour les poids lourds

Transports en Commun

- Lignes TEC
 - L116
 - L116 - variante
 - L471
 - L471 variante
 - L472
 - L472 - variante
- Privilèges
 - Existant
 - Propositions d'extension

Créer un maillage cyclable pour les déplacements utilitaires

- Reconversion des anciennes voies fermées en RAVEL
- Itinéraires cyclables à créer
- Aménagements cyclables existants à renforcer
- Liaisons à aménager préconisées par le SDCC

SURIMPRESSIONS DU SCHEMA DE STRUCTURE

- PERIMETRE d'intérêt biologique et/ou écologique
- PERIMETRE nécessitant une modification du Plan de Secteur (Une étude de faisabilité doit déterminer les limites parcellaires précises. Future affectation: zone d'activité économique mixte)
- PERIMETRE nécessitant une modification du Plan de Secteur
- PERIMETRE de liaison écologique - Reconversion en zone d'activités vespérales proposée
- PERIMETRE d'intérêt culturel, historique ou esthétique à inscrire au Plan de Secteur
- PERIMETRE de réservation
- PERIMETRE de réservation à retirer du Plan de Secteur
- PERIMETRE d'intérêt paysager au Plan de Secteur
- PERIMETRE d'intérêt paysager du Plan de Secteur à retirer
- PERIMETRE d'intérêt paysager à inscrire au Plan de Secteur
- Lignes de vue remarquable
- Points de vue remarquable

Aléas d'inondation

- PERIMETRE moins propice à l'urbanisation du fait de la présence d'un aléa d'inondation de risque faible
- PERIMETRE moins propice à l'urbanisation du fait de la présence d'un aléa d'inondation de risque moyen
- PERIMETRE moins propice à l'urbanisation du fait de la présence d'un aléa d'inondation de risque élevé
- Captages et périmètres de protection
 - Captages
 - PERIMETRE de protection rapprochée lit forénaire
 - PERIMETRE de protection éloignée lit forénaire
- Futures affectations proposées
 - Zone d'activité économique mixte proposée
 - Zone de services publics et équipements communautaires proposée
 - Zone d'habitat proposée

AFFECTATIONS

- ZONES D'HABITAT ET D'HABITAT A CARACTERE RURAL
 - Centre semi-urbain - Quenast (20-25 logtha)
 - Centre semi-urbain - Rebecq (20-25 logtha)
 - Noyau villageois - Bierghes (15-25 logtha)
 - Densité très forte (25-40logtha)
 - Densité forte (25-30 logtha)
 - Densité moyenne (15-25logtha)
 - Densité faible (10-15logtha)

AUTRES ZONES URBANISABLES

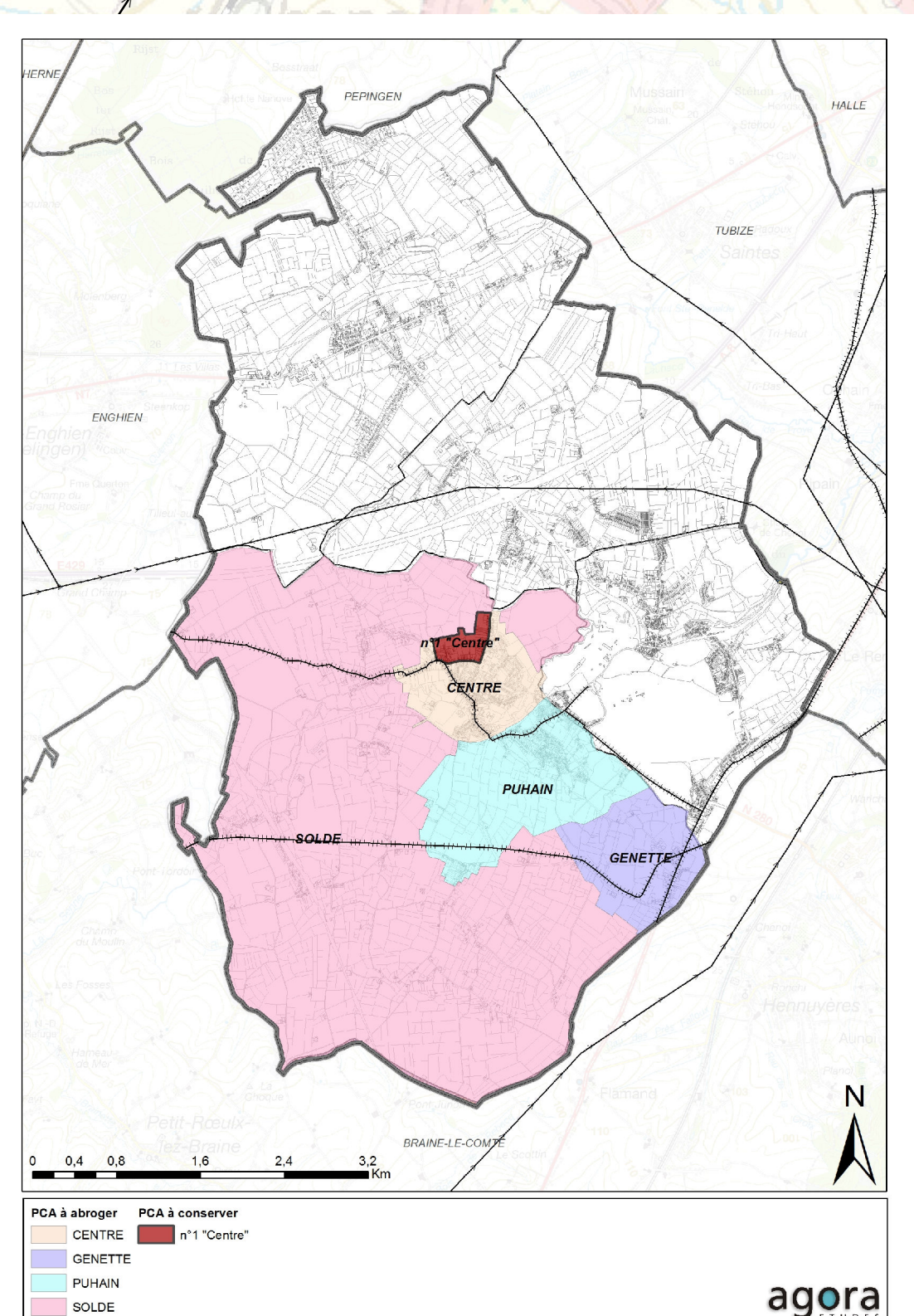
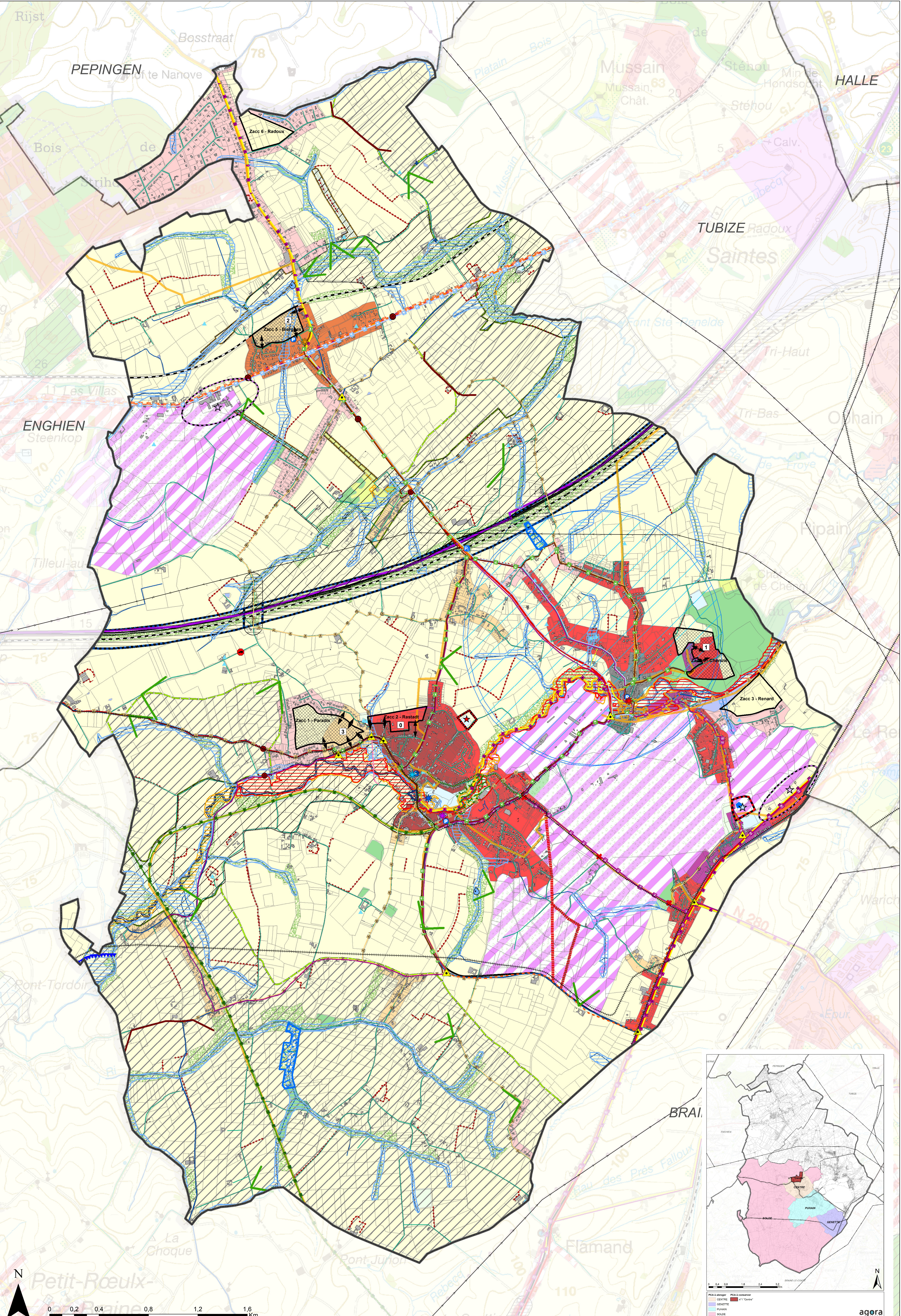
- Services publics et équipements communautaires
- Services publics et équipements communautaires (Non affecté ("zone blanche") au Plan de Secteur)
- Loisirs
- Extraction

ZONES NON URBANISABLES

- Agricole
- Forêt verte
- Espaces verts
- Parc
- Eau

FOND DE PLAN (PLAN DE SECTEUR)

- Limites communales
- Parcellaire 1.01.2007
- Bâtiments 1.01.2007
- Réseau hydrographique
- Autoroute existante
- Autoroute en projet
- Route de liaison
- Route de liaison en projet
- Chemin de fer
- Ligne HT existante
- Ligne HT en projet
- Canalisation existante
- Canalisation en projet



MAITRE DE L'OUVRAGE
COMMUNE DE REBECC
GRAND PLACE 13
1430 REBECC

AUTEUR DE PROJET
agora
Société à responsabilité limitée
SIREN 0482 091 210
Rue de la République 13
F-13727 REBECC Cedex
Tél: 03 20 27 22 11
www.agora.be

SCHEMA DE STRUCTURE COMMUNAL
PHASE II : OPTIONS ET MESURES D'AMENAGEMENT

CARTE 18
SYNTHESE
DU SCHEMA DE STRUCTURE

Vu et adopté provisoirement par le Conseil communal en séance du 19 juin 2013
par ordonnance

Le Directeur Général

Le Collège communal certifie que le présent document a été déposé à l'examen du public du
16 septembre 2013, au 15 octobre 2013
par le Collège

Le Directeur Général

Vu et adopté définitivement par le Conseil communal en séance du 27 mars 2014
par ordonnance

Le Directeur Général

Le Bourgmestre

Le Bourgmestre

Le Bourgmestre

VERSION FINALE

ECHELLE
1/10.000

DATE:
janv 2014

DOSSIER/FICHER:
2752

